

## Une MINI-JET pose des tuyaux courts vissés



Une MINI-JET MJ 1600 a été utilisée par l'entreprise de Génie Civil JABLO SA basée à Murgenthal pour la pose d'une nouvelle conduite d'égouts. La nouvelle canalisation à poser relie le bâtiment technique sud du tunnel routier de Schönthal avec un regard d'égouts positionné à l'extérieur. Le tunnel de Schönthal est la pièce maîtresse de la voie rapide Liestal-Pratteln. L'installation de la foreuse s'est faite depuis une petite niche d'arrêt d'urgence, directement à l'entrée du tunnel. Le groupe hydraulique et la station de mélange ont été installés à l'extérieur du bâtiment. L'affût de forage a été transporté à l'intérieur du bâtiment à l'aide d'un transpalette, et au final mis en place avec deux palans à chaînes. Le but à atteindre était un regard d'égouts d'une profondeur de 10 mètres situé à l'extérieur du bâtiment, d'un diamètre de 800 mm et percé à environ mi-hauteur. Des tuyaux courts vissés en PEHD de  $\varnothing$  180 mm ont été posés.



Le groupe hydraulique, la station de mélange et la cuve de fluide ont été installés à l'entrée du tunnel.

→  
Avant l'installation de la foreuse,  
un carottage de 250 mm de  
diamètre a été réalisé  
dans le mur extérieur.



←  
Des connexions hydrauliques ont été installées entre le groupe  
d'entraînement et la foreuse. Pour épargner le sol, celui-ci a été  
protégé avec un matelas de protection.



L'installation de la foreuse est terminée, et le porte-sonde avec la tête directionnelle sont montés.



La foreuse est mise en position de forage à l'aide de palans à chaînes.



← Une plateforme de travail avec escaliers d'accès a été installée au-dessus du regard d'arrivée. Ce regard de 800 mm est profond de 10 m et a été percé à mi-hauteur.

→ Le moniteur affiche toutes les données pertinentes. A droite dans la photo, l'appareil de détection.



← Le propriétaire de l'entreprise, Serge JACOB, attache une grande importance à la sécurité du travail. Cela inclut le casque, un détecteur de gaz et un harnais pour la protection contre les chutes.

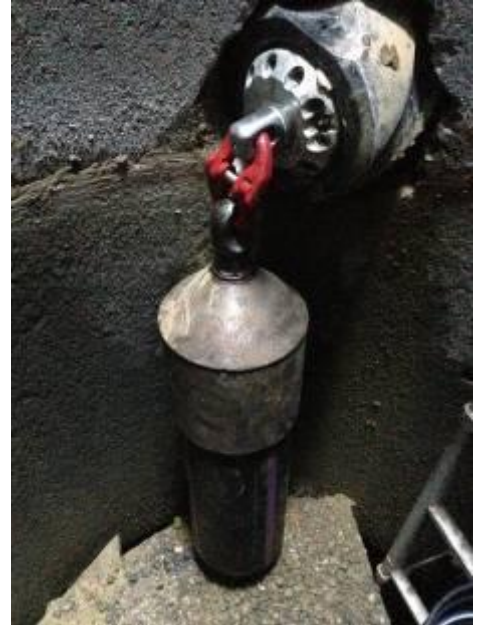


Après la réalisation du trou pilote, un plancher provisoire a été mis en place dans le regard.

← L'aléasseur et les tuyaux courts sont prêts pour l'introduction.



Le premier tuyau court est attaché à l'aide du mandrin de traction. Tous les tuyaux courts suivants seront ensuite vissés directement dans le regard.



Le premier morceau de tuyau attaché à l'alésoir DE 215 mm.



Les tuyaux vissés sont entièrement introduits. Le carottage a ensuite été colmaté avec du ciment prompt.



←  
Le montage du tuyau de production.