

Eclateur à câble en haute montagne



Pour renouveler une vieille conduite d'égout dans le Wengernalp, en Suisse, on a utilisé un TERRA-EXTRACTOR X 400. Ce chantier spécial a été confié à l'entreprise de construction Künzi + Knutti basée à Adelboden. Le vieux tuyau béton était bouché et présentait à certains endroits des désalignements. Comme il passait sous les deux voies du train de Wengernalp, seule une réhabilitation sans tranchée pouvait être envisagée. Le train de Wengernalp relie les villages de Lauterbrunnen et de Grindelwald avec Petite Scheidegg, qui se situe à 2061 mètres au-dessus de la mer. C'est le plus long chemin de fer à crémaillère continue du monde.

Toutes les machines et les matériaux ont dû être transportés par le train depuis Lauterbrunnen jusqu'à Wengernalp.



Le chargement du matériel à Lauterbrunnen, sur les wagons de marchandises du train de Wengernalp.



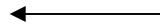
Arrivée à Wengernalp.



←
Tout le matériel nécessaire a été transporté par le chemin de fer à crémaillère jusqu'à Wengernalp. Sur la photo, le TERRA-EXTRACTOR X 400 dans le monde grandiose des montagnes.



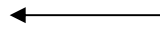
Le câble de traction est introduit dans l'éclateur à câble et ensuite dans l'ancien tuyau.



L'éclateur à câble X 400 est descendu dans la fouille de traction.



L'accouplement de câble est monté sur le câble de traction.



Le couteau éclateur à trois lames et le cône élargisseur sont montés sur l'accouplement de câble.



La tête de tirage est montée sur le tuyau neuf.



L'assemblage est terminé et prêt pour l'éclatement.



Des passagers du train, venant du monde entier, sont spectateurs pendant l'éclatement.



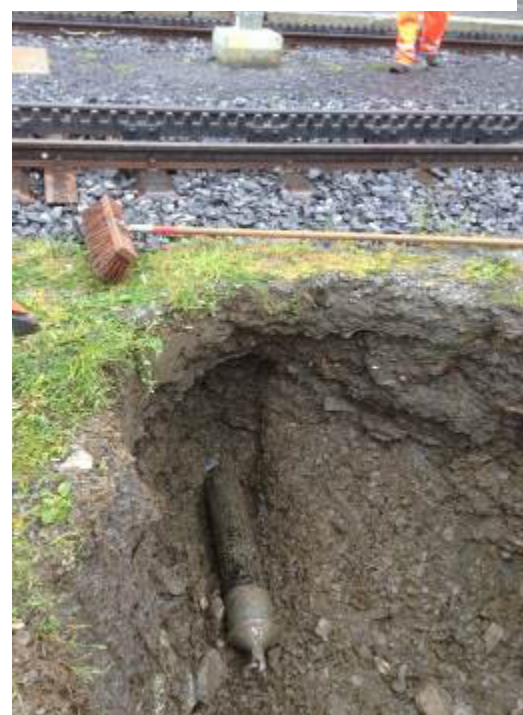
Le couteau éclateur découpe l'ancien tuyau béton.



Le cône élargisseur repousse le matériau de l'ancien tuyau sur le côté, et crée un canal pour le nouveau tuyau.



Le couteau éclateur arrive dans la fouille de tirage.



Le nouveau tuyau est entièrement posé.

TERRA AG, Hauptstrasse 92, 6260 Reiden, Suisse, tel.: +41-62-749 10 10, fax: +41-62-749 10 10,
e-mail: office@terra-eu.eu, internet: www.terra-eu.eu