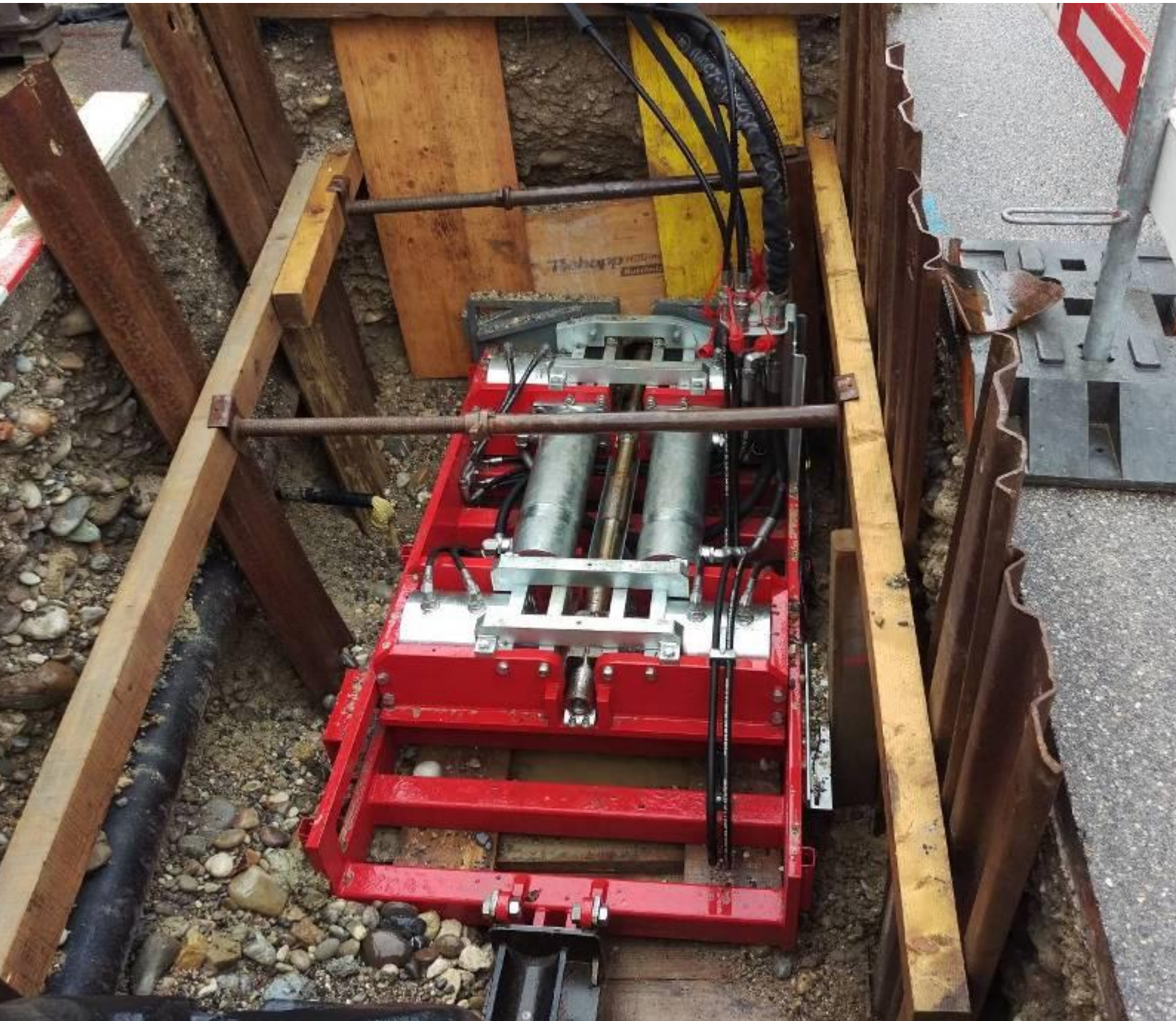


Machine d'éclatement à barres de 100 tonnes.
Le X 1000 éclate de la fonte ductile

Swiss made



TERRA-EXTRACTOR X 1000

Remplacement d'une ancienne canalisation en Fonte Ductile

Rapport de chantier

Dans la ville Suisse d'Oberdorf près de Solothurn plusieurs centaines de mètres de réseaux d'eau potable devaient être renouvelés. La société Rudolf Frutigest spécialisée dans l'éclatement et le tubage. Elle a remporté l'exécution de ce chantier en technique sans tranchée.

Ce chantier s'est découpé en quatre sections de 92 m, 64 m, 30 m et 35 m de longueurs devant être renouvelées. La première section consistait à éclater une ancienne canalisation en fonte ductile de DN 150 mm et de la remplacer par un nouveau tuyau en PEHD DE 180 mm.

Les autres sections étaient d'anciennes canalisations en fonte ductile DN 125 à remplacer par des nouvelles en PEHD DE 160 mm.

TERRA-EXTRACTOR X 1000 – peut aussi travailler avec un câble

Pour la réhabilitation d'anciennes canalisations DN 125 mm – 500 mm en fonte ductile, acier, grès, béton ou PE/PVC et pour la mise en place de nouveaux tuyaux en PEHD DE 125 mm – 500 mm qui sont posés en lieu et place. Le X 1000 peut aussi bien travailler avec des barres qu'avec un câble.

Des tronçons d'éclatement jusqu'à 120 m de longueur peuvent être réalisés.

La force de traction maximum est de 1 000 kN (100 tonnes, 110 US tons)



Présentation de la barre suivante avec un engin de levage et une connexion magnétique.



Le pupitre de commande déporté permet d'actionner la machine depuis la surface. Ainsi, pendant que la machine travaille, les opérateurs ne restent pas dans la fouille.

Manutention de l'éclateur à barres X 1000



Le couteau à rouleaux découpe l'ancien tuyau.
Le cône élargisseur et le nouveau tuyau en PEHD sont assemblés derrière le couteau.

Élargissement et excécution

100 tonnes de force de traction



Le nouveau tuyau est tiré dans l'ancienne canalisation découpée par le couteau.



Un raccord en T est découpé par le couteau à rouleaux.



Lors d'une fouille intermédiaire d'un branchement, la vanne a été déposée au préalable. Cette 'plaque d'arrêt' évite que l'ancienne canalisation glisse de trop et vienne se télescoper dans l'autre partie.



Le cône élargisseur et la nouvelle canalisation sont tirés à travers une fouille intermédiaire.

TERRAAG
für Tiefbautechnik
Hauptstrasse 92
6260 Reiden
Schweiz
Tel. +41627491010
Fax. +41627491011
office@terra-eu.eu
www.terra-eu.eu
www.boeshop.com

Votre
vendeur: