

Vitesse de pointe pour un remplacement de PE

Les ateliers municipaux de la ville d'Ulm, SWU réseaux sàrl, renouvellent une conduite d'eau potable en PE de 27 mètres, sans tranchée, avec l'éclateur à câble TERRACTOR X 100. Les résidents ont pu se réjouir de la rapidité d'exécution de ce renouvellement.



Dans la célèbre ville du Danube de Ulm / Neu-Ulm les branchements du réseau d'eau potable âgés ou défectueux ont été vérifiés et au besoin remplacés par la société SWU Réseaux. Afin d'entraver le moins possible la circulation, SWU Réseaux a pour la première fois réalisé ces travaux par la méthode d'éclatement. Dans le quartier sud de Neu-Ulm une conduite de branchement de 27 mètres a ainsi été remplacée. L'ancien fourreau en PE de DE 50 mm devait être remplacé par un nouveau PEHD de même dimension. Les préparatifs ont commencé à 8.00 h précises avec la coupure de l'alimentation d'eau d'un immeuble. En même temps, l'éclateur à câble TERRACTOR X 100 a été positionné de l'autre côté de la rue, et préparé pour l'introduction du fourreau.

Une fois les préparatifs achevés, l'introduction proprement dite a débuté, pendant laquelle l'ancien tuyau PE a été découpé avec une technique de couteau spécial en deux moitiés égales. Le PE a une très faible adhérence, si bien que lors de la découpe de l'ancien tuyau, les derniers mètres de tuyau ont glissé hors de leur canal et sont venus s'écraser sur l'éclateur à câble X 100. Le cône découpeur a découpé en deux moitiés ces mètres repoussés à l'intérieur du cadre inférieur breveté.



←
Cette ancienne conduite d'eau partant de la bouche vers l'immeuble n° 55-57 devait être remplacée.

→
L'ancien branchement d'eau dans la cave de l'immeuble





←
Le TERRACTOR X 100 est descendu dans la fouille.



→
L'éclateur à câble X 100 est raccordé à l'hydraulique d'une mini-pelle.



←
Les outils de découpe du PE sont mis en place.



→
Le processus de découpe commence.



←
La découpe de l'ancien tube PE a commencé



→
L'ancien tuyau est découpé en deux moitiés, et le nouveau tuyau (bleu) est introduit.



←
L'ancien tuyau est expulsé et découpé par le cône découpeur.



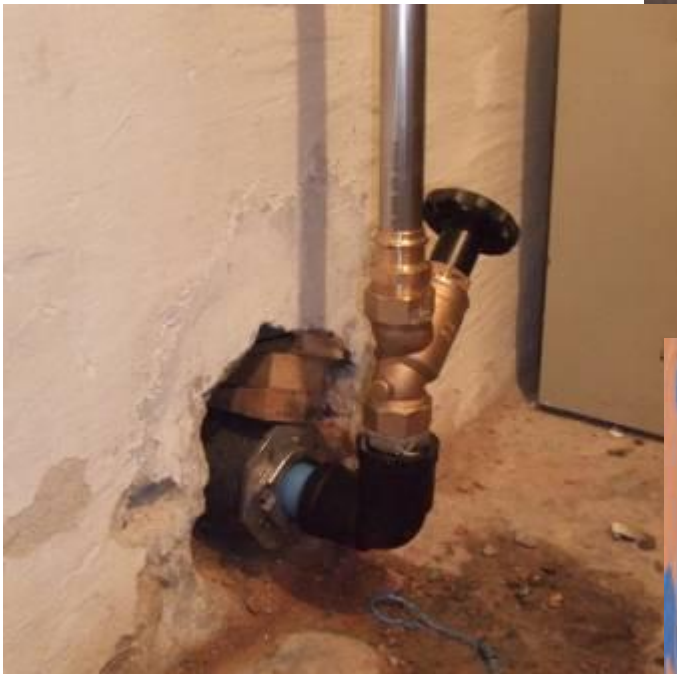
→
Le nouveau fourreau atteint l'éclateur à câble X 100.



←
Le nouveau fourreau est tiré.



→
L'étanchéité du passage du mur.



←
Le nouveau branchement d'eau dans la maison.



→
La nouvelle canalisation est
raccordée à la conduite principale.